

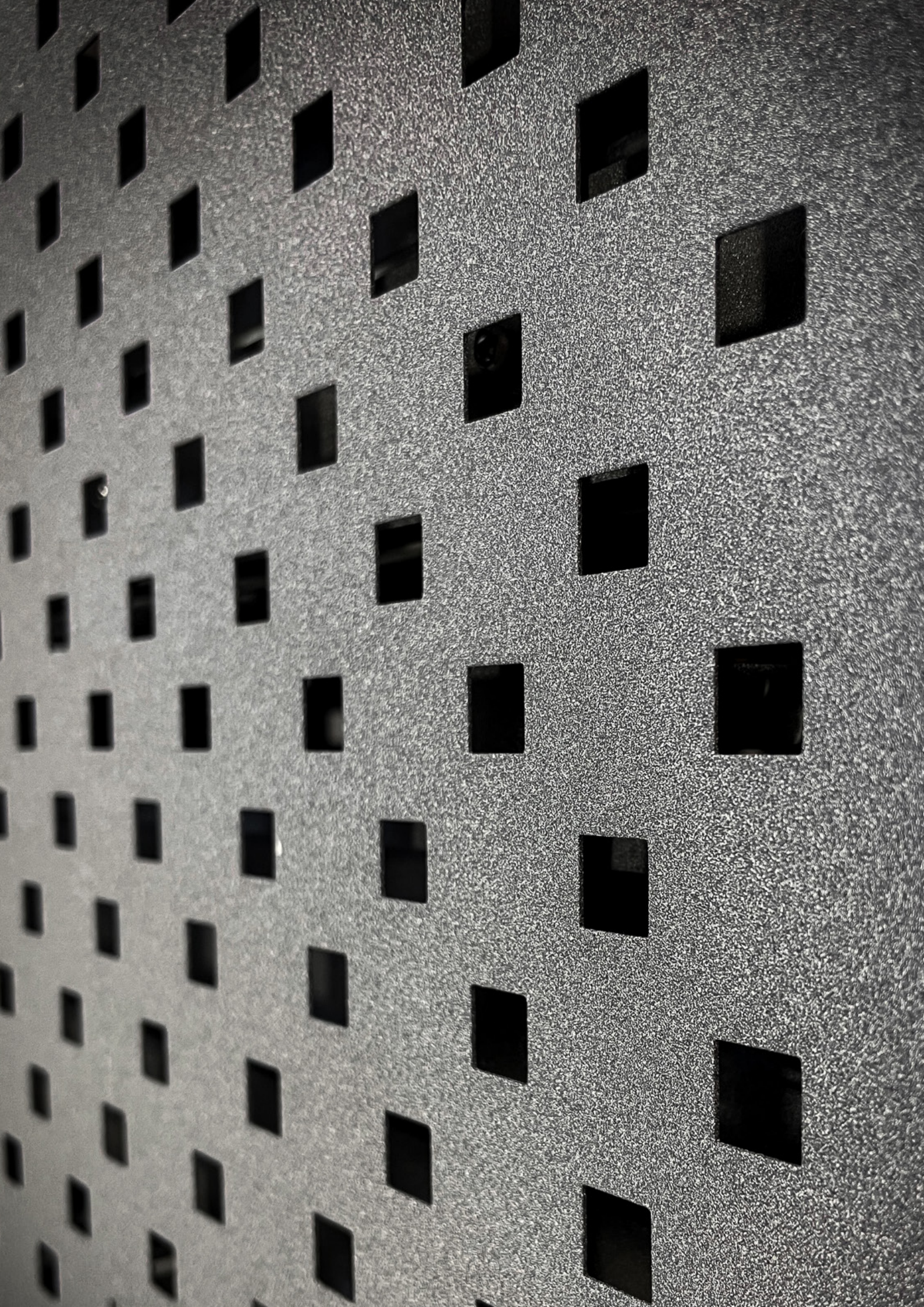
# Produktkatalog

Bilinnredning · Tilbehør

20 ÅRS  
GARANTI



**TOOLPACK**  
Den geniale løsningen



# INNHold

|  |           |
|--|-----------|
| <b>Fargekart – standardfarger.....</b>         | <b>6</b>  |
| <b>Hyllereoler, hyllevanger og hyller.....</b> | <b>8</b>  |
| Hyllereoler.....                               | 9         |
| Hyllevanger.....                               | 12        |
| Hyller og spesialhyller.....                   | 14        |
| <b>Bunnskuffer.....</b>                        | <b>16</b> |
| Bunnskuffer.....                               | 17        |
| <b>Skuffeseksjoner .....</b>                   | <b>22</b> |
| Skuffeseksjoner.....                           | 23        |
| <b>Skapeseksjoner.....</b>                     | <b>24</b> |
| Skapeseksjoner.....                            | 25        |
| Koffertseksjoner og kofferttilbehør.....       | 26        |
| <b>Tilbehør.....</b>                           | <b>28</b> |
| Tilbehør.....                                  | 29        |
| Tilbehør .....                                 | 30        |
| Uttreksbord for reol.....                      | 32        |
| Monteringsbraketter .....                      | 33        |
| Salgs- og leveringsbetingelser .....           | 34        |
| Bestillings-og spesialvarer.....               | 34        |

**TOOLPACK®**  
www.toolpack.no

**TOOLPACK®**  
www.toolpack.no

**TOOLPACK®**  
www.toolpack.no



# TOOLPACK

Ønsker du en ryddig og effektiv arbeidshverdag? Vi jobber kontinuerlig for å utvikle den beste bilinnredningen for deg, slik at du kan få full oversikt og får fokusert på det arbeidet som du skal utføre.

Toolpack Norge AS ble etablert i 2020, med design, salg og produksjon av bilinnredning til service og varebiler. Innredningen blir produsert i Norge av Eskoleia AS. Eskoleia har produsert oppbevaringsløsninger i stål siden 1912. Ny produksjonsteknologi ivaretar både lav vekt og styrke.

Toolpack tilbyr som standard 24 farger for bilinnredningen. Hvorfor ikke velge fargekombinasjoner som understreker din bedrifts visuelle profil. Alle produktene lakeres med pulverlakk etter kundens ønskede fargekombinasjoner. Pulverlakk er en meget miljøvennlig lakkeringsmetode ettersom lakken er fri for alle løsningsmidler. Lakken har også en meget slitesterk overflate.

Våre innredningsprodukter er 100 % resirkulerbare. Ved å produsere i Norge har vi korte leveringstider og stor fleksibilitet for nettopp din innredningsløsning.

Toolpack tilbyr 20 års garanti på produksjonsfeil. Vi designer din bilinnredning, basert på valgt biltype og hvordan din arbeidshverdag fungerer best. Hvorfor velge standard innredning? Du oppnår bedre plassutnyttelse ved din egen designede løsning. Du bestemmer selv hvilken innredning som passer best til din arbeidshverdag!

Vi kan ta hånd om monteringen og levere ferdig innredet service- eller varebil. Ønsker du å montere innredningen selv legger vi selvsagt til rette for dette.



**Produsert i Norge**



**Kollisjonstestet**



**20 års garanti**

# Fargekart – standardfarger

|          |          |          |          |          |          |          |          |
|----------|----------|----------|----------|----------|----------|----------|----------|
| RAL 9016 | RAL 9002 | RAL 7035 | RAL 7038 | RAL 7037 | RAL 7012 | RAL 7016 | RAL 9005 |
| RAL 8017 | RAL 1001 | RAL 1015 | RAL 1018 | RAL 6002 | RAL 6021 | RAL 5018 | RAL 5024 |
| RAL 5023 | RAL 5010 | RAL 5003 | RAL 4005 | RAL 4010 | RAL 3012 | RAL 2010 | RAL 3020 |

---

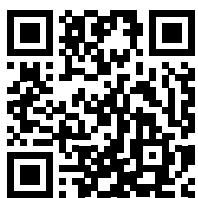
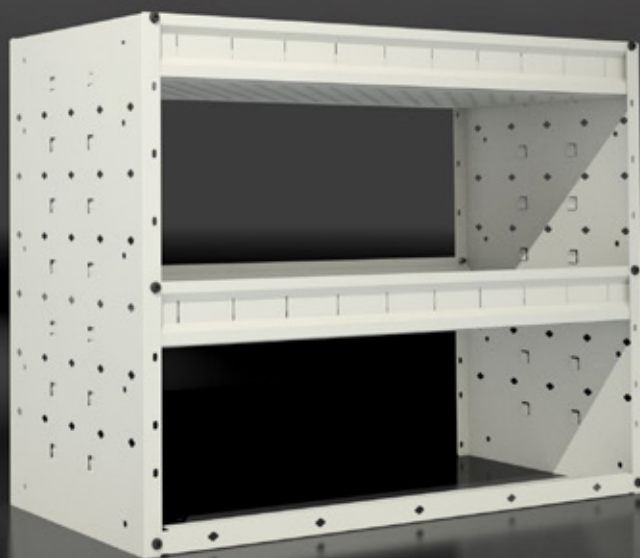
## Matt lakk/andre farger:

Vi kan tilby alle våre standardfarger i matt utførelse, pris på forespørsel. Andre RAL- og NCS-farger, pris på forespørsel. \* Trykte farger kan avvike fra lakk.



**TOOLPACK**  
www.toolpack.no • @redtoolpack.no

# HYLLEREOLER, HYLLEVANGER OG HYLLER



Monteringsanvisning

# Hyllereoler



HY-RE107X33X60



HY-RE107X33X90



Eks. med 2 skuffeseksjoner



Hyllereol (HY-RE092X33X75) med Dropfront (Dropfront – 926)



Eks. med koffertseksjon og skuffeseksjon på side av reol



Eks. med koffertseksjon og skuffeseksjon



Eks. med uttrekkbord med skruestikke i reol



HY-MKIT1 (Monteringskit)

- Reol blir levert som standard med én hylle og én frontlist.
- Gummimatter i hyller er inkludert.
- Rask montering fordi konstruksjonen står oppreist uten skruer, hyllene kan lett flyttes pr. 75mm i høyden.
- Pulverlakkering i farge RAL9002 (24 valgfrie farger).
- Produsert i tykkelse 0,7 mm.
- Monteringskit for hyllereol medfølger.
- Flere hyller, skuffeseksjoner, koffertseksjoner bestilles separat.
- Hver hylle i reolen tåler 50 kg fordelt vekt.

HY = Hylle · RE = Reol · MKIT = Monteringskit

| Artikkel nr.     | Beskrivelse     | B    | D   | H   | KG |
|------------------|-----------------|------|-----|-----|----|
| <b>Hyllereol</b> |                 |      |     |     |    |
| 123131           | HY-RE077X33X060 | 776  | 330 | 600 | 11 |
| 123145           | HY-RE092X33X060 | 926  | 330 | 600 | 13 |
| 123159           | HY-RE107X33X060 | 1076 | 330 | 600 | 14 |
| 123173           | HY-RE122X33X060 | 1226 | 330 | 600 | 17 |
| 123187           | HY-RE137X33X060 | 1376 | 330 | 600 | 18 |
| 123201           | HY-RE152X33X060 | 1526 | 330 | 600 | 19 |
| 123215           | HY-RE167X33X060 | 1676 | 330 | 600 | 21 |
| 123138           | HY-RE077X45X060 | 776  | 450 | 600 | 11 |
| 123152           | HY-RE092X45X060 | 926  | 450 | 600 | 12 |
| 123166           | HY-RE107X45X060 | 1076 | 450 | 600 | 14 |
| 123180           | HY-RE122X45X060 | 1226 | 450 | 600 | 16 |
| 123194           | HY-RE137X45X060 | 1376 | 450 | 600 | 17 |
| 123208           | HY-RE152X45X060 | 1526 | 450 | 600 | 18 |
| 123222           | HY-RE167X45X060 | 1676 | 450 | 600 | 20 |
| 123132           | HY-RE077X33X075 | 776  | 330 | 750 | 13 |
| 123146           | HY-RE092X33X075 | 926  | 330 | 750 | 14 |

| Artikkel nr. | Beskrivelse     | B    | D   | H    | KG |
|--------------|-----------------|------|-----|------|----|
| 123160       | HY-RE107X33X075 | 1076 | 330 | 750  | 16 |
| 123174       | HY-RE122X33X075 | 1226 | 330 | 750  | 18 |
| 123188       | HY-RE137X33X075 | 1376 | 330 | 750  | 19 |
| 123202       | HY-RE152X33X075 | 1526 | 330 | 750  | 20 |
| 123216       | HY-RE167X33X075 | 1676 | 330 | 750  | 23 |
| 123139       | HY-RE077X45X075 | 776  | 450 | 750  | 12 |
| 123153       | HY-RE092X45X075 | 926  | 450 | 750  | 14 |
| 123167       | HY-RE107X45X075 | 1076 | 450 | 750  | 15 |
| 123181       | HY-RE122X45X075 | 1226 | 450 | 750  | 17 |
| 123195       | HY-RE137X45X075 | 1376 | 450 | 750  | 18 |
| 123209       | HY-RE152X45X075 | 1526 | 450 | 750  | 19 |
| 123223       | HY-RE167X45X075 | 1676 | 450 | 750  | 22 |
| 123133       | HY-RE077X33X090 | 776  | 330 | 900  | 17 |
| 123147       | HY-RE092X33X090 | 926  | 330 | 900  | 20 |
| 123161       | HY-RE107X33X090 | 1076 | 330 | 900  | 22 |
| 123175       | HY-RE122X33X090 | 1226 | 330 | 900  | 25 |
| 123189       | HY-RE137X33X090 | 1376 | 330 | 900  | 27 |
| 123203       | HY-RE152X33X090 | 1526 | 330 | 900  | 28 |
| 123217       | HY-RE167X33X090 | 1676 | 330 | 900  | 32 |
| 123140       | HY-RE077X45X090 | 776  | 450 | 900  | 22 |
| 123154       | HY-RE092X45X090 | 926  | 450 | 900  | 25 |
| 123168       | HY-RE107X45X090 | 1076 | 450 | 900  | 27 |
| 123182       | HY-RE122X45X090 | 1226 | 450 | 900  | 31 |
| 123196       | HY-RE137X45X090 | 1376 | 450 | 900  | 33 |
| 123210       | HY-RE152X45X090 | 1526 | 450 | 900  | 35 |
| 123224       | HY-RE167X45X090 | 1676 | 450 | 900  | 40 |
| 123127       | HY-RE077X33X105 | 776  | 330 | 1050 | 18 |
| 123141       | HY-RE092X33X105 | 926  | 330 | 1050 | 21 |
| 123155       | HY-RE107X33X105 | 1076 | 330 | 1050 | 23 |
| 123169       | HY-RE122X33X105 | 1226 | 330 | 1050 | 26 |
| 123183       | HY-RE137X33X105 | 1376 | 330 | 1500 | 28 |
| 123197       | HY-RE152X33X105 | 1526 | 330 | 1050 | 29 |
| 123211       | HY-RE167X33X105 | 1676 | 330 | 1050 | 33 |
| 123134       | HY-RE077X45X105 | 776  | 450 | 1050 | 23 |
| 123148       | HY-RE092X45X105 | 926  | 450 | 1050 | 26 |
| 123162       | HY-RE107X45X105 | 1076 | 450 | 1050 | 29 |
| 123176       | HY-RE122X45X105 | 1226 | 450 | 1050 | 33 |
| 123190       | HY-RE137X45X105 | 1376 | 450 | 1050 | 35 |
| 123204       | HY-RE152X45X105 | 1526 | 450 | 1050 | 37 |
| 123218       | HY-RE167X45X105 | 1676 | 450 | 1050 | 41 |
| 123128       | HY-RE077X33X120 | 776  | 330 | 1200 | 19 |
| 123142       | HY-RE092X33X120 | 926  | 330 | 1200 | 21 |
| 123156       | HY-RE107X33X120 | 1076 | 330 | 1200 | 24 |
| 123170       | HY-RE122X33X120 | 1226 | 330 | 1200 | 27 |
| 123184       | HY-RE137X33X120 | 1376 | 330 | 1200 | 29 |
| 123198       | HY-RE152X33X120 | 1526 | 330 | 1200 | 30 |
| 123212       | HY-RE167X33X120 | 1676 | 330 | 1200 | 34 |
| 123135       | HY-RE077X45X120 | 776  | 450 | 1200 | 24 |
| 123149       | HY-RE092X45X120 | 926  | 450 | 1200 | 27 |

## 10 • Produktkatalog

| Artikkel nr.   | Beskrivelse      | B    | D   | H    | KG |
|--|------------------|------|-----|------|----|
| 123163   | HY-RE107X45X120  | 1076 | 450 | 1200 | 30 |
| 123177   | HY-RE122X45X120  | 1226 | 450 | 1200 | 34 |
| 123191   | HY-RE137X45X120  | 1376 | 450 | 1200 | 36 |
| 123205   | HY-RE152X45X120  | 1526 | 450 | 1200 | 38 |
| 123219   | HY-RE167X45X120  | 1676 | 450 | 1200 | 42 |
| 123129   | HY-RE077X33X135  | 776  | 330 | 1350 | 20 |
| 123143   | HY-RE092X33X135  | 926  | 330 | 1350 | 22 |
| 123157   | HY-RE107X33X135  | 1076 | 330 | 1350 | 24 |
| 123171   | HY-RE122X33X135  | 1226 | 330 | 1350 | 27 |
| 123185   | HY-RE137X33X135  | 1376 | 330 | 1350 | 29 |
| 123199   | HY-RE152X33X135  | 1526 | 330 | 1350 | 31 |
| 123213   | HY-RE167X33X135  | 1676 | 330 | 1350 | 34 |
| 123136   | HY-RE077X45X135  | 776  | 450 | 1350 | 25 |
| 123150   | HY-RE092X45X135  | 926  | 450 | 1350 | 28 |
| 123164   | HY-RE107X45X135  | 1076 | 450 | 1350 | 31 |
| 123178   | HY-RE122X45X135  | 1226 | 450 | 1350 | 35 |
| 123192   | HY-RE137X45X135  | 1376 | 450 | 1350 | 37 |
| 123206   | HY-RE152X45X135  | 1526 | 450 | 1350 | 39 |
| 123220   | HY-RE167X45X135  | 1676 | 450 | 1350 | 43 |
| 123130   | HY-RE077X33X150  | 776  | 330 | 1350 | 21 |
| 123144   | HY-RE092X33X150  | 926  | 330 | 1500 | 23 |
| 123158   | HY-RE107X33X150  | 1076 | 330 | 1500 | 25 |
| 123172   | HY-RE122X33X150  | 1226 | 330 | 1500 | 28 |
| 123186   | HY-RE137X33X150  | 1376 | 330 | 1500 | 30 |
| 123200   | HY-RE152X33X150  | 1526 | 330 | 1500 | 32 |
| 123214   | HY-RE167X33X150  | 1676 | 330 | 1500 | 35 |
| 123137   | HY-RE077X45X150  | 776  | 450 | 1500 | 26 |
| 123151   | HY-RE092X45X150  | 926  | 450 | 1500 | 29 |
| 123165   | HY-RE107X45X150  | 1076 | 450 | 1500 | 32 |
| 123179   | HY-RE122X45X150  | 1226 | 450 | 1500 | 36 |
| 123193   | HY-RE137X45X150  | 1376 | 450 | 1500 | 38 |
| 123207   | HY-RE152X45X150  | 1526 | 450 | 1500 | 40 |
| 123221   | HY-RE167X45X150  | 1676 | 450 | 1500 | 44 |
| <b>Dropfront (Størrelser på Dropfront velges med tilsvarende bredde som Hyllereol)</b> |                  |      |     |      |    |
| 126172   | Dropfront - 476  | 476  |     |      |    |
| 126182   | Dropfront - 776  | 776  |     |      |    |
| 126186   | Dropfront - 926  | 926  |     |      |    |
| 126190   | Dropfront - 1076 | 1076 |     |      |    |
| 126194   | Dropfront - 1226 | 1226 |     |      |    |
| 126198   | Dropfront - 1376 | 1376 |     |      |    |
| 126202   | Dropfront - 1526 | 1526 |     |      |    |
| 126206   | Dropfront - 1676 | 1676 |     |      |    |
| <b>Monteringskit hyllereol</b>   |                  |      |     |      |    |
| 125265   | HY-MKIT1X033     |      | 330 |      |    |
| 125272   | HY-MKIT1X045     |      | 450 |      |    |

# Hyllevanger



HY-VANGE33X90



HY-VANGE-SK3

- Hyllevanger har hull for oppheng av Toolpacks egne verktøykroker og tilbehør.
- Hyllevanger er laget med oppheng for hyller med intervall på 75mm i høyden.
- Hyllene festes i hyllevangeoppheng i valgfri høyde og skrues i hjørnene. Dette forenkler monteringen og skaper en stiv konstruksjon.
- Hyllevanger med åpning for skuffeseksjon ut siden av reol. Passer kun skuffer i 325 bredde og høyde 450 (3 skuffer) og høyde 600 (4 skuffer).

HY = Hylle · SK = Skuff

| Artikkel nr.                                  | Beskrivelse      | B | D   | H    | Vekt |
|---|------------------|---|-----|------|------|
| <b>Hyllevange rett</b>                        |                  |   |     |      |      |
| 122353  | HY-VANGE33X060   |   | 330 | 600  | 2,4  |
| 122374  | HY-VANGE45X060   |   | 450 | 600  | 3,0  |
| 123073  | HY-VANGE33X075   |   | 330 | 750  | 3,0  |
| 123085  | HY-VANGE45X075   |   | 450 | 750  | 3,7  |
| 123076  | HY-VANGE33X090   |   | 330 | 900  | 3,6  |
| 123088  | HY-VANGE45X090   |   | 450 | 900  | 4,5  |
| 122386  | HY-VANGE33X105   |   | 330 | 1050 | 4,2  |
| 122389  | HY-VANGE45X105   |   | 450 | 1050 | 5,2  |
| 123067  | HY-VANGE33X120   |   | 330 | 1200 | 4,8  |
| 123079  | HY-VANGE45X120   |   | 450 | 1200 | 6,0  |
| 123070  | HY-VANGE33X135   |   | 330 | 1350 | 5,4  |
| 123082  | HY-VANGE45X135   |   | 450 | 1350 | 6,7  |
| 122392  | HY-VANGE33X150   |   | 330 | 1500 | 6,0  |
| 122395  | HY-VANGE45X150   |   | 450 | 1500 | 7,5  |
| <b>Hyllevange rett med åpning for skuffer</b> |                  |   |     |      |      |
| 126709  | HY-VANGE-SK3X90  |   | 330 | 900  | 3,1  |
| 126710  | HY-VANGE-SK4X90  |   | 330 | 900  | 3,2  |
| 126711  | HY-VANGE-SK3X105 |   | 330 | 1050 | 3,7  |
| 126712  | HY-VANGE-SK4X105 |   | 330 | 1050 | 3,8  |



# Hyller og spesialhyller



HY-ST077x33



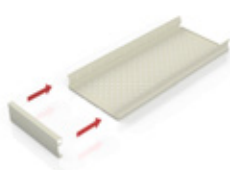
HY-FL77x33



HY-KL047



HY-FR-LI077



HY-ENDEL-33



HY-FO33



HY-SKILLE45X7



HY-SKILLE33X7

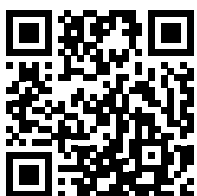
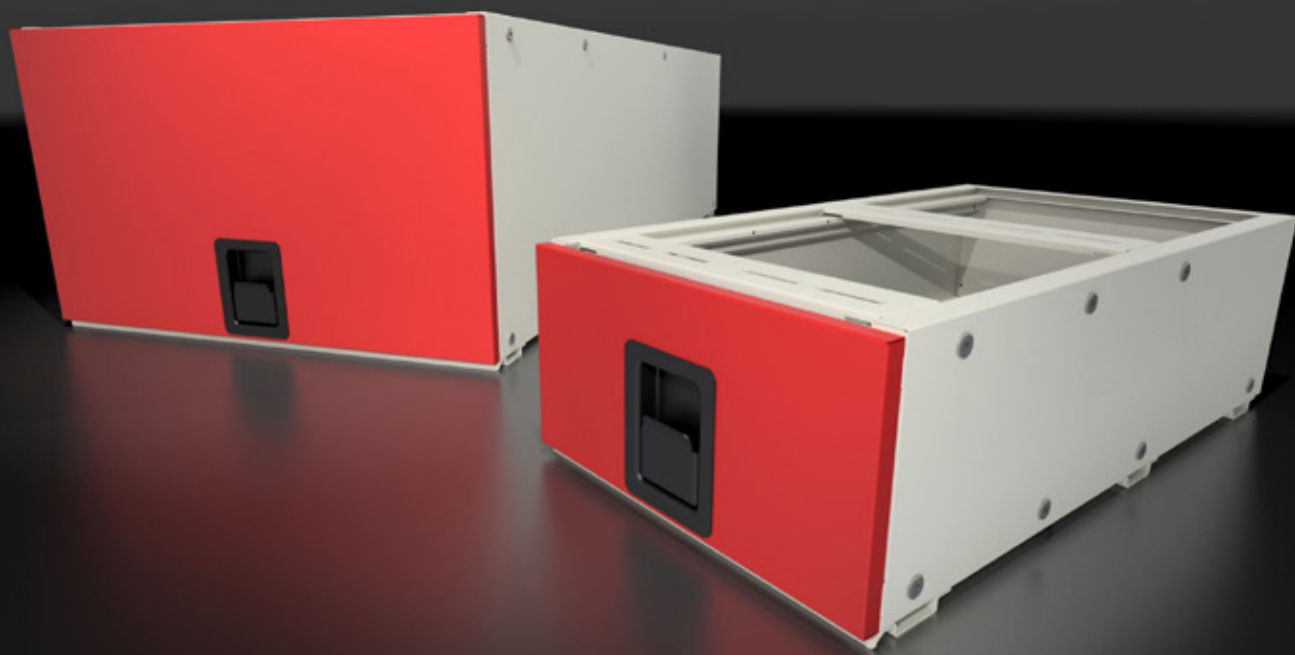
- Flere hylle standard bestilles separat.
- Hylle flat benyttes under skuffeseksjoner/koffertseksjoner montert i hyllereol.
- Kantlist kan monteres som rassikring på hylle flat og frontlist.
- Forlenger benyttes hvis man monterer en hylle standard ved siden av skuffeseksjon/koffertseksjon.
- Endelokk benyttes ved toppmontering av standard hylle, hvis hyllevange ikke blir brukt.
- Skilleplater til hylle standard bestilles separat. Leveres i pakker á 5 stk.

FL = Flat · HY = Hylle · FR = Front · LI = List · ENDEL = Endelokk · FO = Forlenger · SKILLE = Skilleplate

| Artikkel nr.                    | Beskrivelse | B    | D   | H  | KG   |
|---------------------------------|-------------|------|-----|----|------|
| <b>Hylle standard utførelse</b> |             |      |     |    |      |
| -                               | HY-ST047X33 | 476  | 330 | 75 | 2,5  |
| 122359                          | HY-ST077X33 | 776  | 330 | 75 | 4    |
| 123091                          | HY-ST092X33 | 926  | 330 | 75 | 5    |
| 123097                          | HY-ST107X33 | 1076 | 330 | 75 | 5,5  |
| 122365                          | HY-ST122X33 | 1226 | 330 | 75 | 6,25 |
| 123103                          | HY-ST137X33 | 1376 | 330 | 75 | 7    |
| 123109                          | HY-ST152X33 | 1526 | 330 | 75 | 8    |
| 122371                          | HY-ST167X33 | 1676 | 330 | 75 | 8,5  |
| 129466                          | HY-ST047X45 | 476  | 450 | 75 | 3,2  |
| 122377                          | HY-ST077X45 | 776  | 450 | 75 | 5    |
| 123094                          | HY-ST092X45 | 926  | 450 | 75 | 6,25 |
| 123100                          | HY-ST107X45 | 1076 | 450 | 75 | 6,9  |
| 122380                          | HY-ST122X45 | 1226 | 450 | 75 | 7,8  |
| 123106                          | HY-ST137X45 | 1376 | 450 | 75 | 9    |
| 123112                          | HY-ST152X45 | 1526 | 450 | 75 | 10   |
| 122383                          | HY-ST167X45 | 1676 | 450 | 75 | 11,1 |

| Artikkel nr.                             | Beskrivelse    | B       | D   | H  | KG   |
|--|----------------|---------|-----|----|------|
| <b>Hylle flat</b>                        |                |         |     |    |      |
| 124541                                   | HY-FL047X33    | 476     | 330 | 25 | 2,5  |
| 124547                                   | HY-FL076X33    | 776     | 330 | 25 | 4,0  |
| 124553                                   | HY-FL092X33    | 926     | 330 | 25 | 5,0  |
| 124559                                   | HY-FL107X33    | 1076    | 330 | 25 | 5,5  |
| 124565                                   | HY-FL122X33    | 1226    | 330 | 25 | 6,3  |
| 124571                                   | HY-FL137X33    | 1376    | 330 | 25 | 7    |
| 124577                                   | HY-FL152X33    | 1526    | 330 | 25 | 8,0  |
| 124583                                   | HY-FL167X33    | 1676    | 330 | 25 | 8,5  |
| 124544                                   | HY-FL047X45    | 476     | 450 | 25 | 3,2  |
| 124550                                   | HY-FL076X45    | 776     | 450 | 25 | 5    |
| 124556                                   | HY-FL092X45    | 926     | 450 | 25 | 6,25 |
| 124562                                   | HY-FL107X45    | 1076    | 450 | 25 | 6,9  |
| 124568                                   | HY-FL122X45    | 1226    | 450 | 25 | 7,8  |
| 124574                                   | HY-FL137X45    | 1376    | 450 | 25 | 8,5  |
| 124580                                   | HY-FL152X45    | 1526    | 450 | 25 | 10   |
| 124586                                   | HY-FL167X45    | 1676    | 450 | 25 | 1,1  |
| <b>Kantlist for hylle flat/frontlist</b> |                |         |     |    |      |
| 124928                                   | HY-KL047       | 476     |     | 50 | 0,4  |
| 124930                                   | HY-KL077       | 776     |     | 50 | 0,6  |
| 124932                                   | HY-KL092       | 926     |     | 50 | 0,7  |
| 124934                                   | HY-KL107       | 1076    |     | 50 | 0,8  |
| 124936                                   | HY-KL122       | 1226    |     | 50 | 0,9  |
| 124938                                   | HY-KL136       | 1376    |     | 50 | 1    |
| 124940                                   | HY-KL152       | 1526    |     | 50 | 1,2  |
| 124942                                   | HY-KL167       | 1676    |     | 50 | 1,3  |
| <b>Forlenger for hylle standard</b>      |                |         |     |    |      |
| 125337                                   | HY-FO33        | 1 - 150 | 330 | 75 |      |
| 125341                                   | HY-FO45        | 1 - 150 | 450 | 75 |      |
| <b>Frontlist</b>                         |                |         |     |    |      |
| 125345                                   | HY-FR-LI047    | 476     |     | 25 | 0,4  |
| 122356                                   | HY-FR-LI077    | 776     |     | 25 | 0,6  |
| 123115                                   | HY-FR-LI092    | 926     |     | 25 | 0,75 |
| 123118                                   | HY-FR-LI107    | 1076    |     | 25 | 0,85 |
| 122362                                   | HY-FR-LI122    | 1226    |     | 25 | 1    |
| 123121                                   | HY-FR-LI137    | 1376    |     | 25 | 1,1  |
| 123124                                   | HY-FR-LI152    | 1526    |     | 25 | 1,2  |
| 122368                                   | HY-FR-LI167    | 1676    |     | 25 | 1,3  |
| <b>Hylle endelokk</b>                    |                |         |     |    |      |
| 125419                                   | HY-ENDEL-33    | 248     | 45  | 87 | 0,4  |
| 125423                                   | HY-ENDEL-45    | 328     | 33  | 87 | 0,5  |
| <b>Skilleplater standard hylle</b>       |                |         |     |    |      |
| 123294                                   | HY-SKILLE33X07 |         | 33  |    |      |
| 123296                                   | HY-SKILLE45X07 |         | 45  |    |      |

# BUNNSKUFFER



Monteringsanvisning

# Bunnskuffer



- Våre bunnskuffer er bygget for tung belastning opptil 125 kg.
- Våre bunnskuffer leveres med gummimatte inkludert.
- Fire bredder, fire dybder og tre høyder gjør at du kan designe løsninger som passer alle biler og behov.
- Kan monteres stablet på hverandre.
- Skuffen er låsbar.
- Få god oversikt over deler med skillevegger på tvers. Skilleplater bestilles separat.
- Monteringskit inkludert.
- Skuffen er uten topplate.

BS = Bunnskuff · MKIT = Monteringskit

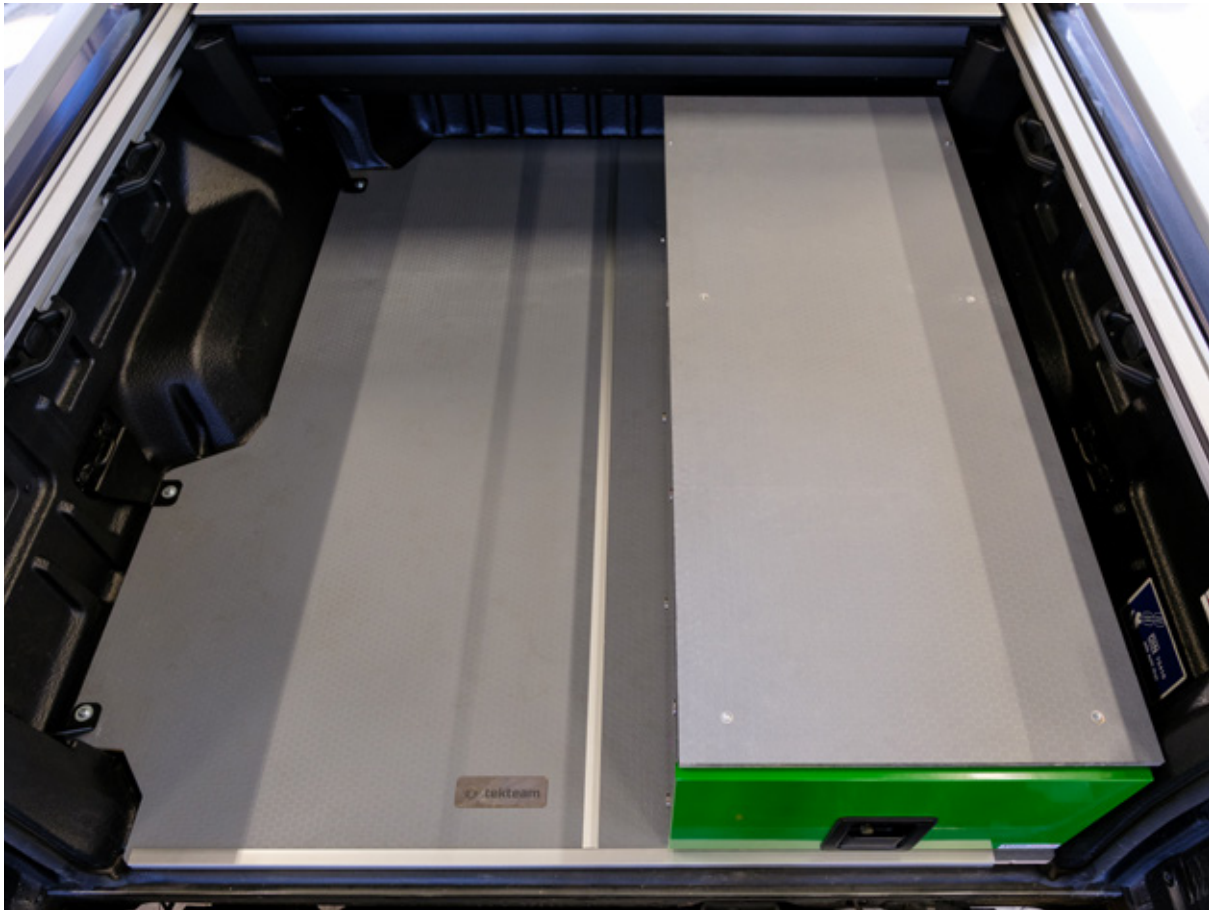
| Artikkel nr      | Beskrivelse        | B   | D    | H   | H (innvendig) | KG   |
|------------------|--------------------|-----|------|-----|---------------|------|
| <b>Bunnskuff</b> |                    |     |      |     |               |      |
| 124594           | Bunnskuff BS407522 | 400 | 750  | 220 | 173           | 16,9 |
| 124640           | Bunnskuff BS401022 | 400 | 1000 | 220 | 173           | 20,0 |
| 124658           | Bunnskuff BS401222 | 400 | 1200 | 220 | 173           | 23,9 |
| 124679           | Bunnskuff BS401522 | 400 | 1500 | 220 | 173           | 26,7 |
| 124697           | Bunnskuff BS507522 | 500 | 750  | 220 | 173           | 18,4 |
| 124722           | Bunnskuff BS501022 | 500 | 1000 | 220 | 173           | 21,7 |
| 124726           | Bunnskuff BS501222 | 500 | 1200 | 220 | 173           | 24,3 |
| 124730           | Bunnskuff BS501522 | 500 | 1500 | 220 | 173           | 28,7 |
| 124734           | Bunnskuff BS607522 | 600 | 750  | 220 | 173           | 20,0 |
| 124759           | Bunnskuff BS601022 | 600 | 1000 | 220 | 173           | 23,7 |
| 124763           | Bunnskuff BS601222 | 600 | 1200 | 220 | 173           | 26,5 |
| 124767           | Bunnskuff BS601522 | 600 | 1500 | 220 | 173           | 31,1 |
| 124771           | Bunnskuff BS757522 | 750 | 750  | 220 | 173           | 21,7 |
| 124796           | Bunnskuff BS751022 | 750 | 1000 | 220 | 173           | 26,7 |
| 124800           | Bunnskuff BS751222 | 750 | 1200 | 220 | 173           | 31,2 |
| 124804           | Bunnskuff BS751522 | 750 | 1500 | 220 | 173           | 34,5 |
| 128850           | Bunnskuff BS407529 | 400 | 750  | 290 | 243           |      |
| 128805           | Bunnskuff BS401029 | 400 | 1000 | 290 | 243           |      |
| 128828           | Bunnskuff BS401229 | 400 | 1200 | 290 | 243           |      |
| 128839           | Bunnskuff BS401529 | 400 | 1500 | 290 | 243           |      |

| Artikkel nr         | Beskrivelse          | B                      | D    | H   | H (innvendig) | KG   |
|---------------------|----------------------|------------------------|------|-----|---------------|------|
| 128876              | Bunnskuff BS507529   | 500                    | 750  | 290 | 243           |      |
| 128861              | Bunnskuff BS501029   | 500                    | 1000 | 290 | 243           |      |
| 128874              | Bunnskuff BS501229   | 500                    | 1200 | 290 | 243           |      |
| 128875              | Bunnskuff BS501529   | 500                    | 1500 | 290 | 243           |      |
| 128892              | Bunnskuff BS607529   | 600                    | 750  | 290 | 243           |      |
| 128877              | Bunnskuff BS601029   | 600                    | 1000 | 290 | 243           |      |
| 128890              | Bunnskuff BS601229   | 600                    | 1200 | 290 | 243           |      |
| 128891              | Bunnskuff BS601529   | 600                    | 1500 | 290 | 243           |      |
| 128908              | Bunnskuff BS757529   | 750                    | 750  | 290 | 243           |      |
| 128893              | Bunnskuff BS751029   | 750                    | 1000 | 290 | 243           |      |
| 128906              | Bunnskuff BS751229   | 750                    | 1200 | 290 | 243           |      |
| 128907              | Bunnskuff BS751529   | 750                    | 1500 | 290 | 243           |      |
| 124808              | Bunnskuff BS407545   | 400                    | 750  | 450 | 405           | 25,3 |
| 124835              | Bunnskuff BS401045   | 400                    | 1000 | 450 | 405           | 28,4 |
| 124850              | Bunnskuff BS401245   | 400                    | 1200 | 450 | 405           | 32,3 |
| 124865              | Bunnskuff BS401545   | 400                    | 1500 | 450 | 405           | 35,1 |
| 124880              | Bunnskuff BS507545   | 500                    | 750  | 450 | 405           | 26,8 |
| 124893              | Bunnskuff BS501045   | 500                    | 1000 | 450 | 405           | 30,1 |
| 124894              | Bunnskuff BS501245   | 500                    | 1200 | 450 | 405           | 32,7 |
| 124895              | Bunnskuff BS501545   | 500                    | 1500 | 450 | 405           | 37,1 |
| 124896              | Bunnskuff BS607545   | 600                    | 750  | 450 | 405           | 28,4 |
| 124909              | Bunnskuff BS601045   | 600                    | 1000 | 450 | 405           | 32,1 |
| 124910              | Bunnskuff BS601245   | 600                    | 1200 | 450 | 405           | 34,9 |
| 124911              | Bunnskuff BS601545   | 600                    | 1500 | 450 | 405           | 39,5 |
| 124912              | Bunnskuff BS757545   | 750                    | 750  | 450 | 405           | 30,1 |
| 124925              | Bunnskuff BS751045   | 750                    | 1000 | 450 | 405           | 35,1 |
| 124926              | Bunnskuff BS751245   | 750                    | 1200 | 450 | 405           | 39,6 |
| 124927              | Bunnskuff BS751545   | 750                    | 1500 | 450 | 405           | 42,9 |
| <b>Skilleplater</b> |                      |                        |      |     |               |      |
| 125145              | Skilleplate BS40XX22 | 400                    |      | 220 |               | 0,5  |
| 125151              | Skilleplate BS50XX22 | 500                    |      | 220 |               | 0,6  |
| 125157              | Skilleplate BS60XX22 | 600                    |      | 220 |               | 0,7  |
| 125163              | Skilleplate BS75XX22 | 750                    |      | 220 |               | 0,9  |
| 125148              | Skilleplate BS40XX45 | 400                    |      | 450 |               | 1,1  |
| 125154              | Skilleplate BS50XX45 | 500                    |      | 450 |               | 1,4  |
| 125160              | Skilleplate BS60XX45 | 600                    |      | 450 |               | 1,7  |
| 125166              | Skilleplate BS75XX45 | 750                    |      | 450 |               | 2,1  |
| <b>Montasjekit</b>  |                      |                        |      |     |               |      |
| 125261              | BS-MKIT              | Passer alle størrelser |      |     |               |      |

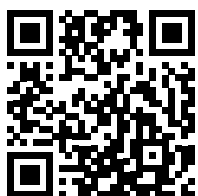
**BILINNREDNING  
FOR ALLE YRKER**







# SKUFFESEKSJONER



Monteringsanvisning

# Skuffeseksjoner



SKU-2R-32X33X30



SKU-2R-45X33X30



SKU-3R-32X33X45



SKU-3R-45X33X45



SKU-3R-45X45X45



SKU-4R-45X45X60



SKU-4R-60X45X60



HY-SK45X45

- Tre bredder, to dybder og tre høyder gjør at du kan designe løsninger som passer alle biler og behov. Høyde bestemmer antall skuffer.
- Alle skuffer leveres med gummimatter.
- Perforering på seksjonens tre sider gir lavere vekt og opphengsmuligheter for verktøykroker.
- Toolpack har 3 stk. skuffehøyder: lav 120mm, medium 140mm og høy 170mm.
- Siste bilde viser hylle for toppmontering på skuffeseksjonen da seksjonen er åpen i toppen.
- Monteringskit (SS-MKIT) er inkludert i prisen.

SKU = Skuffeseksjon · 2R = To skuffer · 3R = Tre skuffer · 4R = Fire skuffer · HY = Hylle

| Artikkel nr.         | Beskrivelse                   | B   | D   | H   | KG   |
|----------------------|-------------------------------|-----|-----|-----|------|
| <b>Skuffeseksjon</b> |                               |     |     |     |      |
| 123753               | Skuffeseksjon SKU-2R-32X33X30 | 325 | 330 | 300 |      |
| 123821               | Skuffeseksjon SKU-2R-32X45X30 | 325 | 450 | 300 | 10   |
| 123781               | Skuffeseksjon SKU-2R-45X33X30 | 450 | 330 | 300 |      |
| 123836               | Skuffeseksjon SKU-2R-45X45X30 | 450 | 450 | 300 | 13   |
| 123801               | Skuffeseksjon SKU-2R-60X33X30 | 600 | 330 | 300 |      |
| 123844               | Skuffeseksjon SKU-2R-60X45X30 | 600 | 450 | 300 | 17   |
| 123852               | Skuffeseksjon SKU-3R-32X33X45 | 325 | 330 | 450 |      |
| 123897               | Skuffeseksjon SKU-3R-32X45X45 | 325 | 450 | 450 | 15   |
| 123871               | Skuffeseksjon SKU-3R-45X33X45 | 450 | 330 | 450 |      |
| 123909               | Skuffeseksjon SKU-3R-45X45X45 | 450 | 450 | 450 | 18   |
| 123884               | Skuffeseksjon SKU-3R-60X33X45 | 600 | 330 | 450 |      |
| 123917               | Skuffeseksjon SKU-3R-60X45X45 | 600 | 450 | 450 | 22   |
| 123990               | Skuffeseksjon SKU-4R-32X33X60 | 325 | 330 | 600 |      |
| 123957               | Skuffeseksjon SKU-4R-32X45X60 | 325 | 450 | 600 | 20   |
| 123982               | Skuffeseksjon SKU-4R-45X33X60 | 450 | 330 | 600 |      |
| 123944               | Skuffeseksjon SKU-4R-45X45X60 | 450 | 450 | 600 | 23   |
| 123970               | Skuffeseksjon SKU-4R-60X33X60 | 600 | 330 | 600 |      |
| 123925               | Skuffeseksjon SKU-4R-60X45X60 | 600 | 450 | 600 |      |
| <b>Toppfylle</b>     |                               |     |     |     |      |
| 123298               | HY-SK32X33                    | 325 | 330 | 75  |      |
| 123301               | HY-SK32X45                    | 325 | 450 | 75  | 1,9  |
| 123304               | HY-SK45X33                    | 450 | 330 | 75  |      |
| 123307               | HY-SK45X45                    | 450 | 450 | 75  | 2,5  |
| 123310               | HY-SK60X33                    | 600 | 325 | 75  | 2,57 |
| 123313               | HY-SK60X45                    | 600 | 450 | 75  | 2,9  |
| <b>Monteringskit</b> |                               |     |     |     |      |
| 125459               | SS-MKIT                       |     |     |     |      |

# SKAPSEKSJONER



# Skapseksjoner



SKA-600X330X300



SKA-450X450X450



SKA-450X450X1050



HY-SK45X45

- Skapet leveres med hylle i bunn, og er ideelt for oppbevaring av alt fra kabeltromler til arbeidsbekledning. Det kan monteres hylle på topp av skapet om det velges montert frittstående. Alle sider utenom dør er perforert, som sikrer fritt oppheng av kroker, innvendig og utvendig.
- Døren kan være venstre- og høyremontert.
- Passer inn i eksisterende toolpack hyllereoler
- Leveres i samtlige standardfarger – med kontrastfarge på dør og bunnhylle.
- Monteringskit (SS-MKIT) er inkludert i prisen.

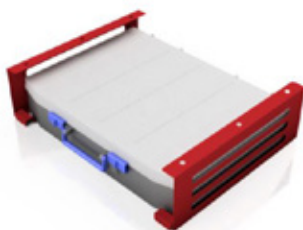
SKA = Skapseksjon · HY = Hylle

| Artikkel nr.         | Beskrivelse                  | B   | D   | H    | KG   |
|----------------------|------------------------------|-----|-----|------|------|
| <b>Skuffeseksjon</b> |                              |     |     |      |      |
| 126773               | Skapseksjon SKA-325X330X300  | 325 | 330 | 300  |      |
| 126826               | Skapseksjon SKA-325X450X300  | 325 | 450 | 300  |      |
| 126851               | Skapseksjon SKA-450X330X300  | 450 | 330 | 300  |      |
| 126894               | Skapseksjon SKA-450X450X300  | 450 | 450 | 300  |      |
| 126907               | Skapseksjon SKA-600X330X300  | 600 | 330 | 300  |      |
| 126950               | Skapseksjon SKA-600X450X300  | 600 | 450 | 300  |      |
| 126793               | Skapseksjon SKA-325X330X450  | 325 | 330 | 450  |      |
| 126836               | Skapseksjon SKA-325X450X450  | 325 | 450 | 450  |      |
| 126867               | Skapseksjon SKA-450X330X450  | 450 | 330 | 450  |      |
| 126900               | Skapseksjon SKA-450X450X450  | 450 | 450 | 450  |      |
| 126923               | Skapseksjon SKA-600X330X450  | 600 | 330 | 450  |      |
| 126954               | Skapseksjon SKA-600X450X450  | 600 | 450 | 450  |      |
| 126804               | Skapseksjon SKA-325X330X600  | 325 | 330 | 600  |      |
| 126841               | Skapseksjon SKA-325X450X600  | 325 | 450 | 600  |      |
| 126876               | Skapseksjon SKA-450X330X600  | 450 | 330 | 600  |      |
| 126903               | Skapseksjon SKA-450X450X600  | 450 | 450 | 600  |      |
| 126932               | Skapseksjon SKA-600X330X600  | 600 | 330 | 600  |      |
| 126957               | Skapseksjon SKA-600X450X600  | 600 | 450 | 600  |      |
| 126815               | Skapseksjon SKA-325X330X1050 | 325 | 330 | 1050 |      |
| 126846               | Skapseksjon SKA-325X450X1050 | 325 | 450 | 1050 |      |
| 126885               | Skapseksjon SKA-450X330X1050 | 450 | 330 | 1050 |      |
| 126904               | Skapseksjon SKA-450X450X1050 | 450 | 450 | 1050 |      |
| <b>Tophylle</b>      |                              |     |     |      |      |
| 123298               | HY-SK32X33                   | 325 | 330 | 75   |      |
| 123301               | HY-SK32X45                   | 325 | 450 | 75   | 1,9  |
| 123304               | HY-SK45X33                   | 450 | 330 | 75   |      |
| 123307               | HY-SK45X45                   | 450 | 450 | 75   | 2,5  |
| 123310               | HY-SK60X33                   | 600 | 325 | 75   | 2,57 |
| 123313               | HY-SK60X45                   | 600 | 450 | 75   | 2,9  |
| <b>Monteringskit</b> |                              |     |     |      |      |
| 125459               | SS-MKIT                      |     |     |      |      |

# Koffertseksjoner og kofferttilbehør



KO-S45X32X45-4K



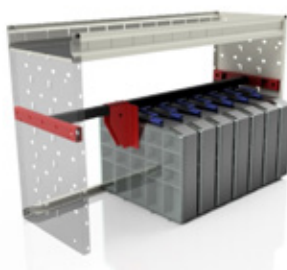
T-KO-VINKELSETT



KO-41X8



T-KOFFERTHOLDER-GULV



T-KOFFERTHOLDER-REOL

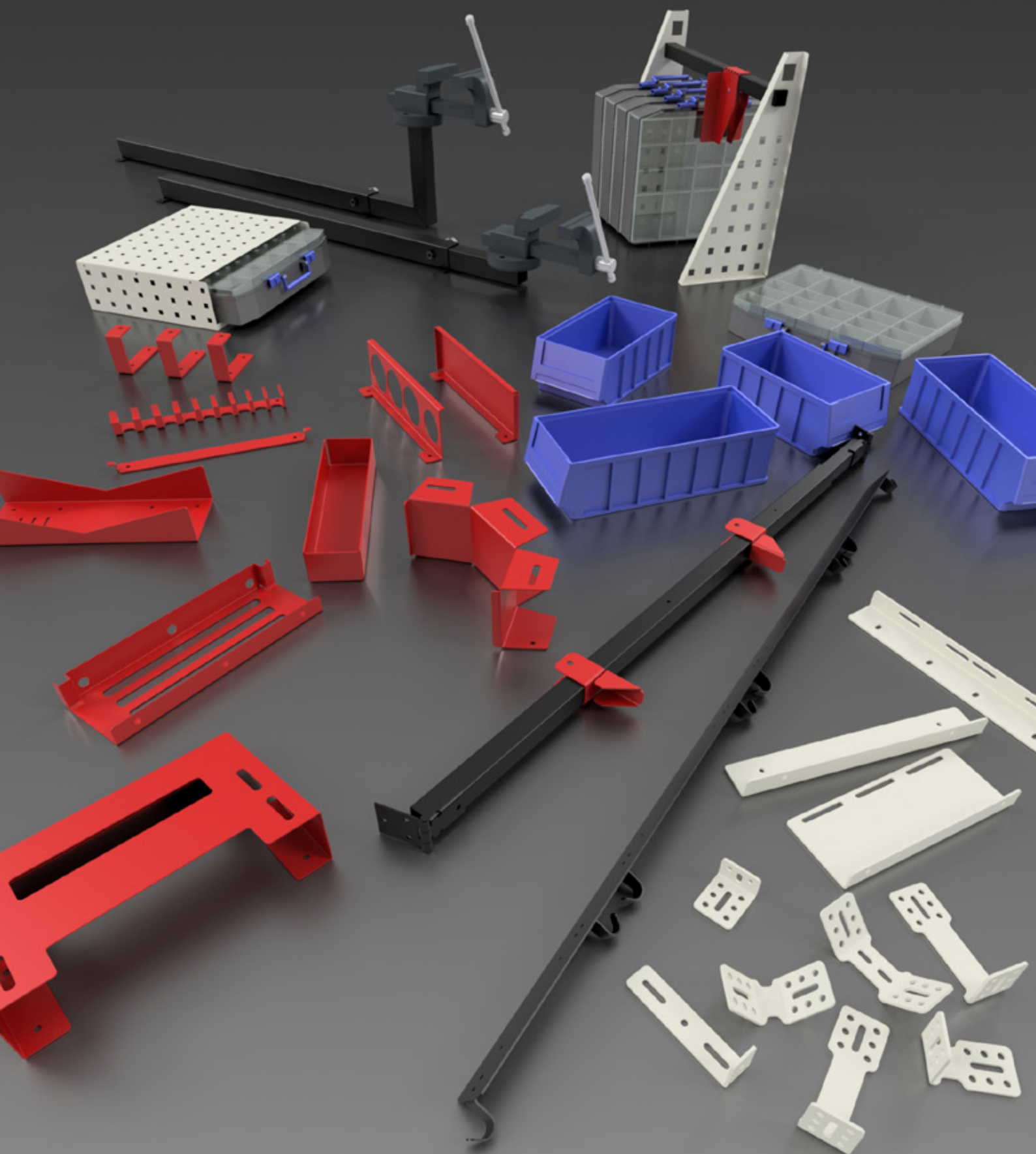
- Koffertseksjonene er felles for 330mm og 450mm innredning.
- Perforering på seksjonens tre sider gir lavere vekt og opphengsmuligheter for verktøykroker.
- Koffertene tåler de tøffeste påkjenninger og takler godt kalde temperaturer.
- Koffertene har plastbokser som kan løftes ut men som samtidig sitter fast når lokket er stengt.
- Rød koffertholder festes under hylle for å utnytte ledig plass i innredningen.
- Holder passer til koffertter med høyde 55mm og 80mm.
- Løsningen gir en rimelig og trygg oppbevaring av kofferten.
- Leveres uten koffertter.

KO = Koffert · T = Tilbehør · MH = Kasettholder

| Artikkel nr. | Beskrivelse                              | B | D | H | KG |
|--------------|--|---|---|---|----|
| 125428       | KO-S45X33X45 Koffertseksjon              |   |   |   |    |
| 125427       | KO-S45X33X45 Koffertseksjon & koffertter |   |   |   |    |
| 125221       | T-KO-VINKELSETT                          |   |   |   |    |
| 122910       | KO-41X5 Koffert i plast 55mm høy         |   |   |   |    |
| 122911       | KO-41X8 Koffert i plast 80mm høy         |   |   |   |    |
| 125297       | KO-MH42X10                               |   |   |   |    |
| 125303       | KO-MH42X16                               |   |   |   |    |
| 125209       | T-KOFFERTHOLDER-GULV                     |   |   |   |    |
| 125311       | T-KOFFERTHOLDER-REOL 476                 |   |   |   |    |
| 125316       | T-KOFFERTHOLDER-REOL 776                 |   |   |   |    |
| 125319       | T-KOFFERTHOLDER-REOL 926                 |   |   |   |    |
| 125322       | T-KOFFERTHOLDER-REOL 1076                |   |   |   |    |
| 125325       | T-KOFFERTHOLDER-REOL 1226                |   |   |   |    |
| 125328       | T-KOFFERTHOLDER-REOL 1376                |   |   |   |    |
| 125331       | T-KOFFERTHOLDER-REOL 1526                |   |   |   |    |
| 125334       | T-KOFFERTHOLDER-REOL 1676                |   |   |   |    |



# TILBEHØR



# Tilbehør



T-DOCH-A4



T-SKRUSTIKKEH-LAV



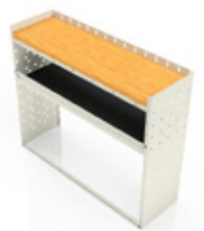
T-SKRUSTIKKEH-HØY



T-SKRUSTIKKE



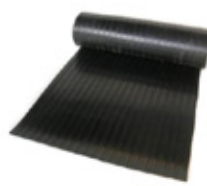
PLASTBOKS



Eksempel arbeidsbenk med raskant



T-STIGEHOLDER-INNE



T-GUMMI



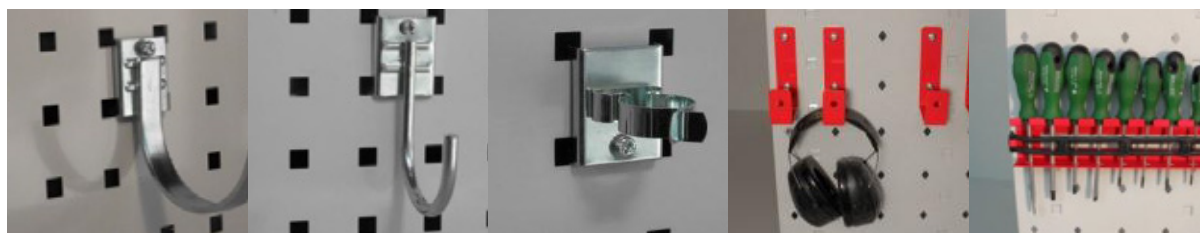
Modellspesifikke perfolater

- T-DOCH-A4 passer A4-ark og små permer.
- Uttrekkbar skrustikke tar minimalt med plass og gir deg en arbeidsposisjon utenfor bilen.
- Plastboks 300 og 400 passer i standard hyllereol dybde 330 og 450.
- Eksempel arbeidsbenk, består av 900 høyde hyllevanger, benkeplate skrudd i en hylle flat og en hylle standard for oppbevaring under benkeplaten.
- T-BORD-GAVL-330 nedfellbart bord for hyllevange er hengslet og festet nederst på hyllevange, platen er i heltre.
- T-STIGEHOLDER-INNE passer de fleste biler pga. sin teleskopkonstruksjon. Den leveres to versjoner (over- og undermontert stige).
- Bredstripet gummimatte (180 cm bredde) for gulv, pris pr. 1m.
- Perforert vegg / verktøyvegg kan leveres heldekkende for bilens sider men lages kun på bestilling (siste bilde).

T = Tilbehør · DOCH = Dokumentholder

| Artikkel nr. | Beskrivelse                | B   | D   | H   | KG  |
|--------------|----------------------------|-----|-----|-----|-----|
| 125276       | T-DOCH-A4                  | 300 |     |     |     |
| 125181       | T-SKRUSTIKKEH-LAV          |     | 900 | 200 | 6,0 |
| 125190       | T-SKRUSTIKKEH-HØY          |     | 900 |     | 6,2 |
| 120866       | T-SKRUSTIKKE 100mm, SVART  | 100 | 325 | 122 | 5,5 |
| 122985       | PLASTBOKS 300              |     | 300 |     |     |
| 122986       | PLASTBOKS 400              |     | 400 |     |     |
| 122571       | T-STIGEHOLDER-INNE-KLEM    |     |     |     |     |
| 125365       | T-STIGEHOLDER-INNE-OPPHENG |     |     |     |     |

# Tilbehør



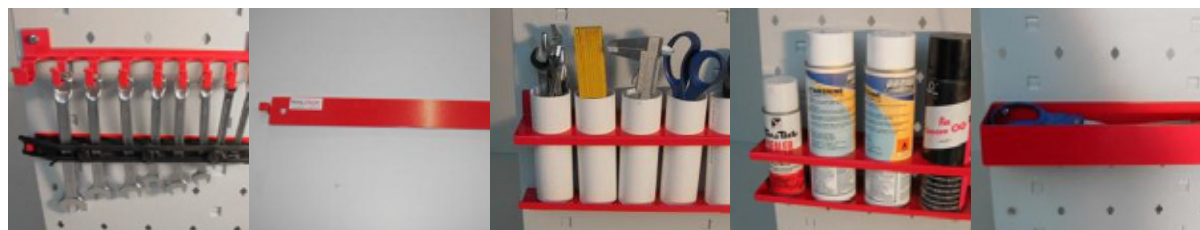
Rundkrok Universal Ø80

Rundkrok Universal Ø60

Fjærklemme Universal

T-LKROKKIT1

T-SKRUTR-HOLDER



T-FASTNØKKELH-10

T-STRIKKBØYLE

T-RØRHOLDER

T-SPRAYHOLDER Liten

T-BOKS-HØY



KAPELLSTRAMMERE

T-PROPANH-30

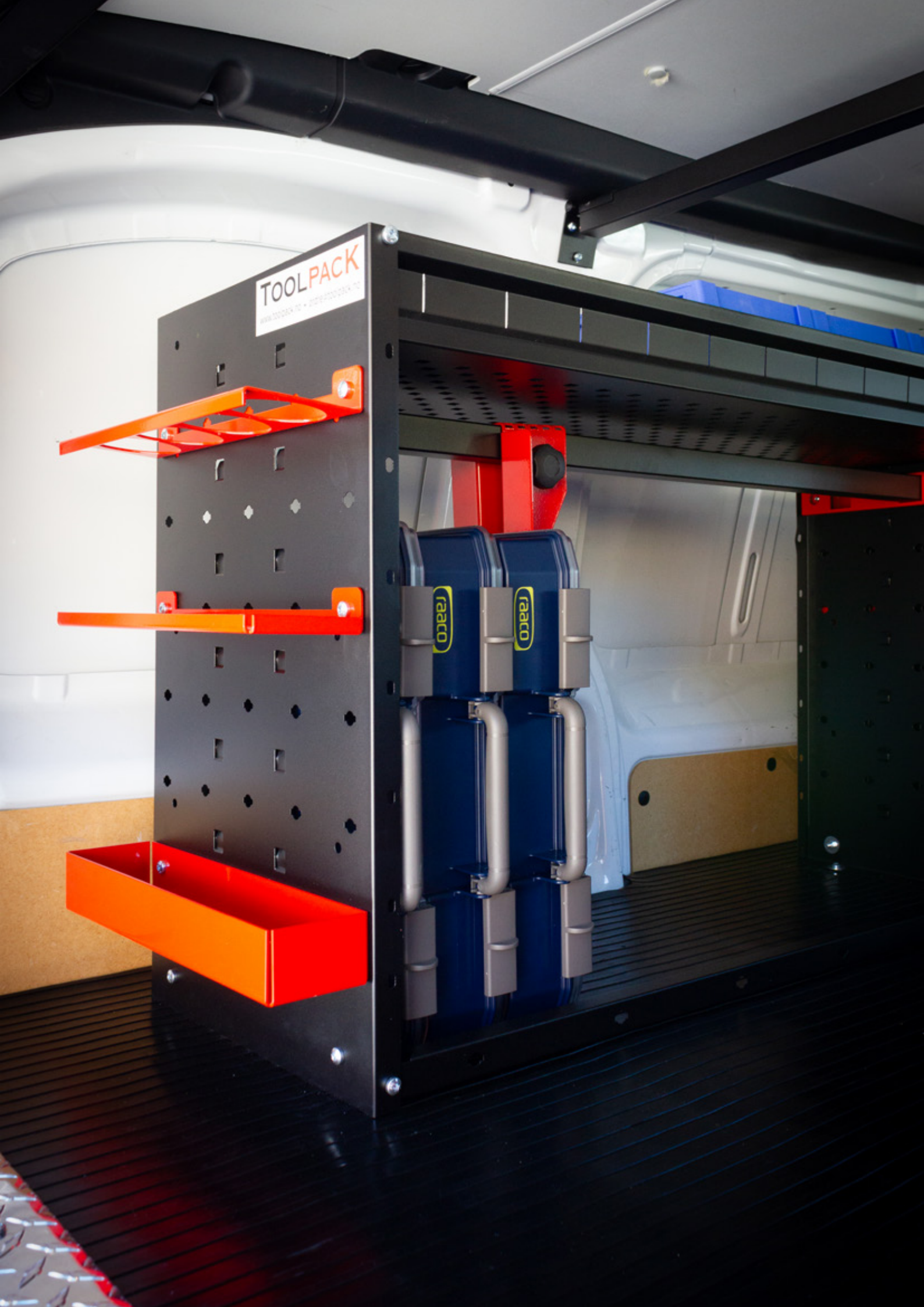
T-SLANGEHOLDER

- De tre første krokene passer på perforerte sider på skuffe- og koffertseksjoner
- Vi leverer egne kroker som passer på hyllevanger (T-LKROKKIT 1).
- De andre holderne som er røde har hullbilde som passer til sidevanger. Det settes inn 2 eller 4 innfestingsmutre og 2 eller 4 bolter skrues inn.
- Skrutrekkerholder og fastnøkkelholder er begge utstyrt med bøyle og kapellstrikk som holder verktøy i ro.
- Rørholderen er utstyrt med 5 stk 50mm hull for div oppbevaring.
- På nederste rad vises kapellstrikk, gassflaskeholder og slangeholder.

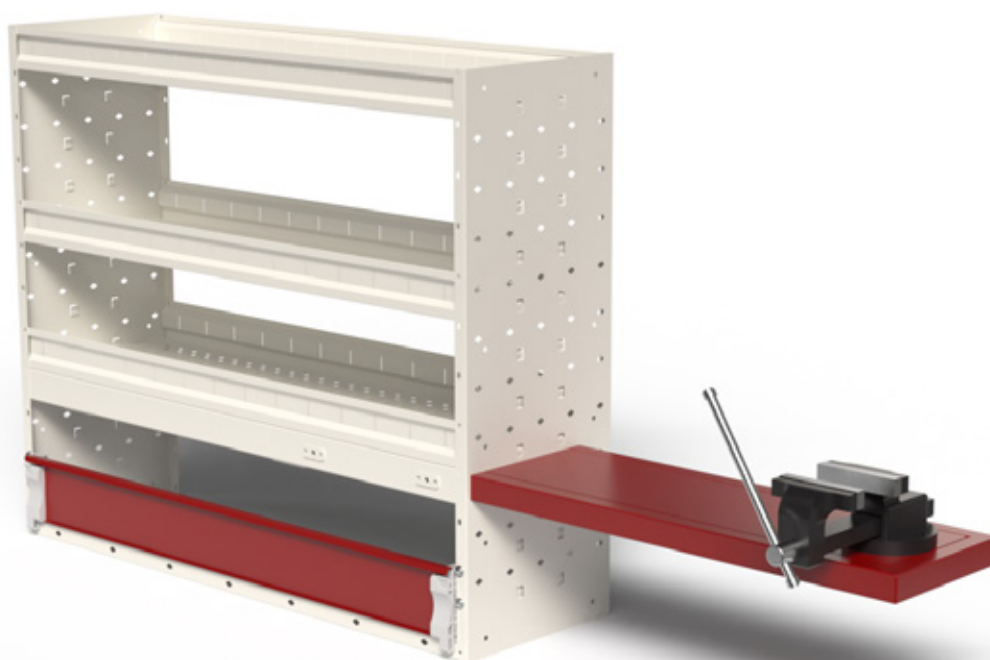
T = Tilbehør · Ø = Diameter · H = Holder

| Artikkel nr. | Beskrivelse                          | B     | D   | H   | KG   |
|--------------|--------------------------------------|-------|-----|-----|------|
| 125996       | Rundkrok Universal Ø60               |       |     |     | 0,8  |
| 125995       | Rundkrok Universal Ø80               |       |     |     | 0,8  |
| 125997       | Fjærklemme Universal                 |       |     |     | 0,4  |
| 125284       | T-LKROKKIT                           |       |     |     |      |
| 125205       | T-SKRUTR-HOLDER                      | 315   | 35  | 55  | 0,4  |
| 125194       | T-FASTNØKKELH-10                     | 315   | 48  | 55  | 0,5  |
| 125302       | T-STRIKKBØYLE                        | 315   | 12  | 35  | 0,2  |
| 125243       | T-RØRHOLDER                          | 315   | 65  | 45  | 0,65 |
| 125257       | T-SPRAYHOLDER                        |       |     |     |      |
| 125250       | T-SPRAYHOLDER Liten                  | 315   | 85  | 45  | 0,7  |
| 125280       | T-BOKS-HØY                           | 315   | 85  | 45  | 0,6  |
| 125994       | KAPELLSTRAMMERE 10m rull 4500-112010 | 10000 | 30  |     |      |
| 125201       | T-PROPANH-30                         | 325   | 70  | 450 | 0,3  |
| 125288       | T-SLANGEHOLDER                       | 320   | 120 | 130 |      |

TOOLPACK  
www.toolpack.co.uk • 02080000000



# Uttreksbord for reol



- Uttreksbord for skruestikke integrert i reol.
- Sikres i posisjon med låseratt.
- Solid rørkonstruksjon.
- Passer hyllereol bredde 926, 1076 og 1226, og begge dybder, alle høyder.
- Hylle standard passer over uttreksbordet i hyllereolen.
- Kommer ferdig montert.

T = Tilbehør · L = Lengde · H = Høyde

| Artikkel nr. | Beskrivelse            | B    | D | H | KG |
|--------------|------------------------|------|---|---|----|
|              | SH - Uttreksbord - 092 | 926  |   |   | 18 |
|              | SH - Uttreksbord - 107 | 1076 |   |   | 20 |
|              | SH - Uttreksbord - 122 | 1226 |   |   | 21 |

# Monteringsbraketter



MB-L33H3



MB-L45H13



MB-L45H5



MB-L5H13



MB-L5H3



MB-L5H8



MB-L7H7



MB-L9H9

- De fleste av våre produkter leveres med egne monteringskit. Flere monteringsbraketter kan bestilles separat.
- Lengde og høyde er hovedmål i cm.

MB = Monteringsbrakett · L = Lengde · H = Høyde

| Artikkel nr. | Beskrivelse | B | D | H | KG |
|--------------|-------------|---|---|---|----|
| 125266       | MB-L33H3    |   |   |   |    |
| 125308       | MB-L33H5    |   |   |   |    |
| 125237       | MB-L45H13   |   |   |   |    |
| 125273       | MB-L45H5    |   |   |   |    |
| 125240       | MB-L59      |   |   |   |    |
| 125269       | MB-L5H13    |   |   |   |    |
| 125225       | MB-L5H3     |   |   |   |    |
| 125228       | MB-L5H8     |   |   |   |    |
| 125231       | MB-L7H7     |   |   |   |    |
| 125234       | MB-L9H9     |   |   |   |    |

## Salgs- og leveringsbetingelser

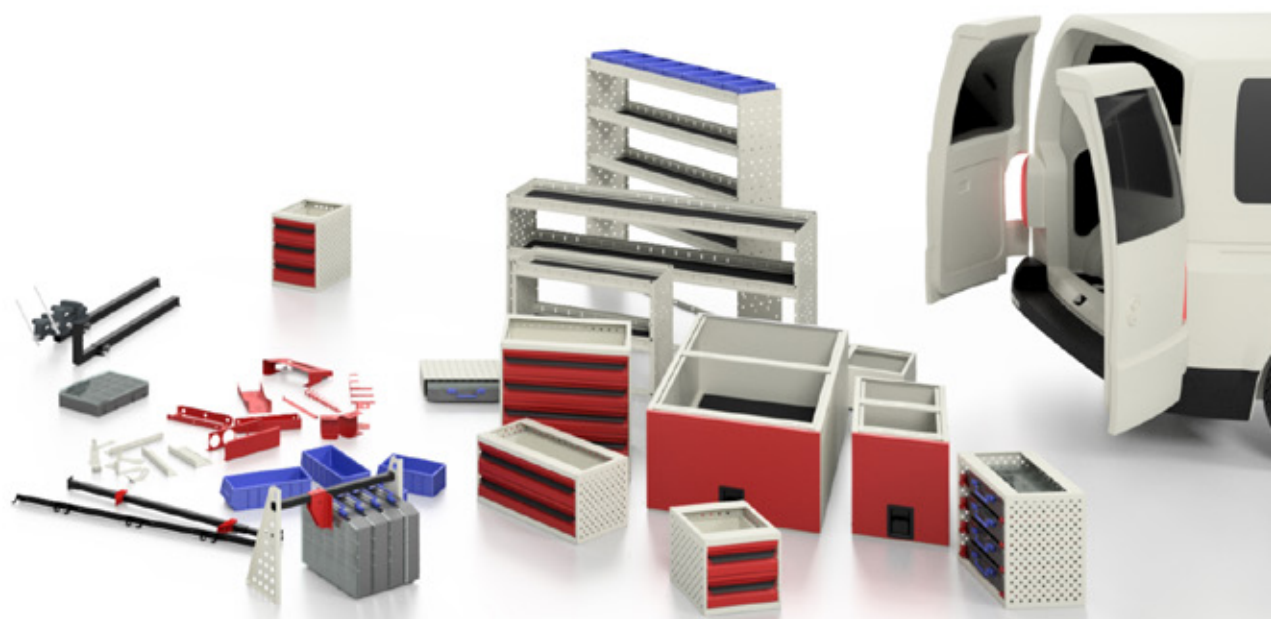
---

- Alle priser er eks. mva levert fra vårt lager dersom annet ikke er spesifisert. Frakt og emballasje kommer i tillegg. Kjøper må selv sørge for transportforsikring. Det tas forbehold om prisendringer, som kan finnes sted uten varsel.
- Retur av standard lagervare kun etter avtale. Det beregnes 20 % returgebyr.
- \*20 års garanti mot fabrikkfeil på alle Toolpacks egenproduserte standardprodukter. Reklamasjon må finne sted uten ugrunnet opphold.
- Selgers ansvar ved forsinkelse eller mangel er begrenset til fakturabeløpet. Kjøper kan ikke kreve erstatning for verdiforringelse, avsnitt eller annet tap, herunder for skade på person eller eiendom.
- Selger har salgspant i de leverte varer inntil kjøpesummen inkl. renter og omkostninger er betalt i sin helhet. Aksept anses ikke som betalt før den er helt innfridd.
- Vi forbeholder oss retten til å foreta design- og konstruksjonsendringer.
- Vi tar forbehold om trykkfeil.

## Bestillings-og spesialvarer

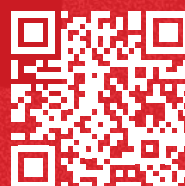
---

- Selv om det ikke er nevnt i vår produktkatalog, så har vi mange andre produkter som vi skaffer eller produserer på forespørsel.
- Ta kontakt, og vi spesialtegner det du måtte ha behov for.



# TOOLPACK

Den geniale løsningen



---

**Toolpack Norge AS**  
Terminalen 9 Bachetomta Næringspark, Bygg A  
3414 Lierstranda  
Salgsavdeling: Kontortid fra 08.00-16.00  
Telefon: +47 48 00 28 90  
epost: [ordre@toolpack.no](mailto:ordre@toolpack.no)  
[www.toolpack.no](http://www.toolpack.no)

---